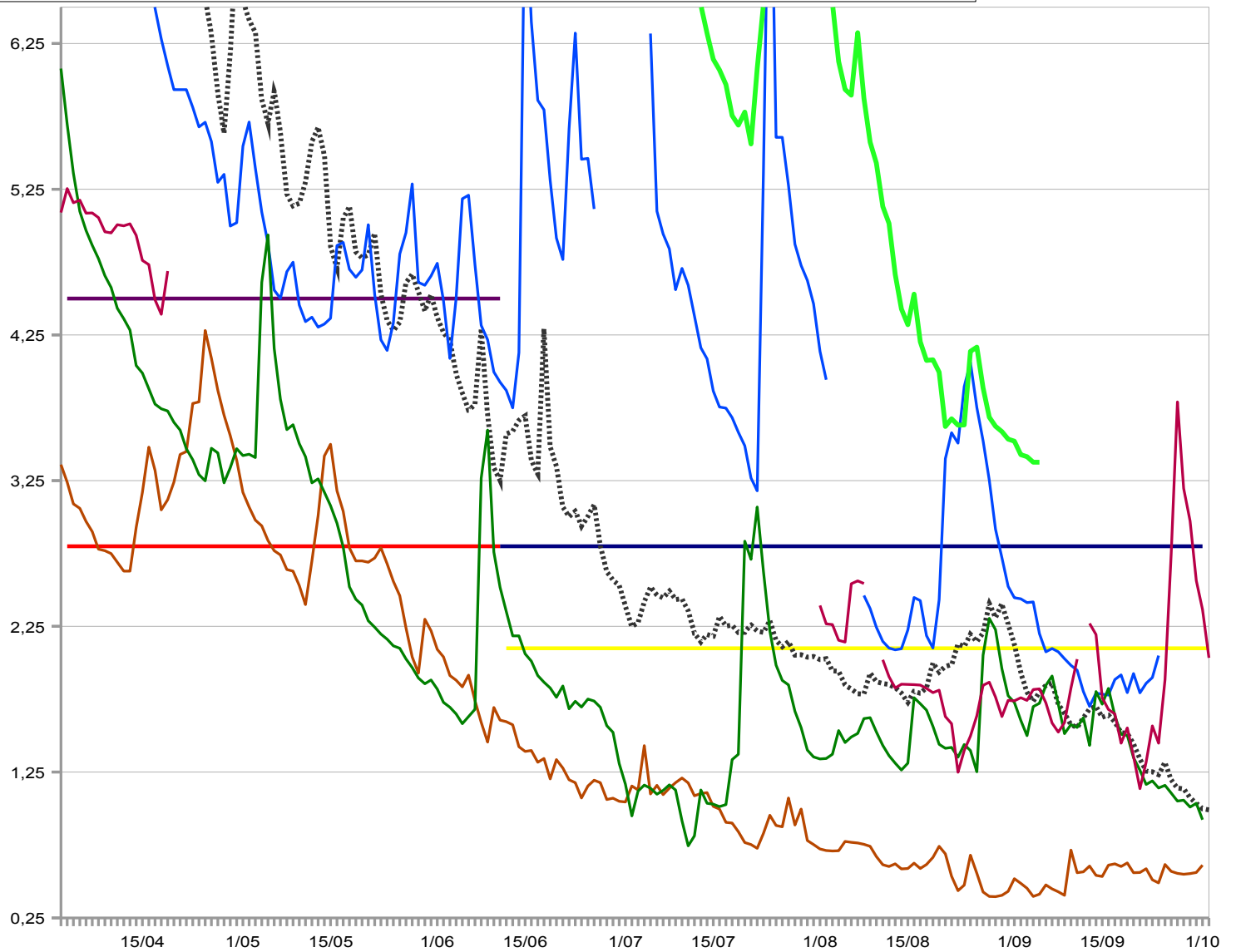


# Suivi débits et piezo 2013

# 1 - Bassin de la Sèvre: Station de la Tiffardière

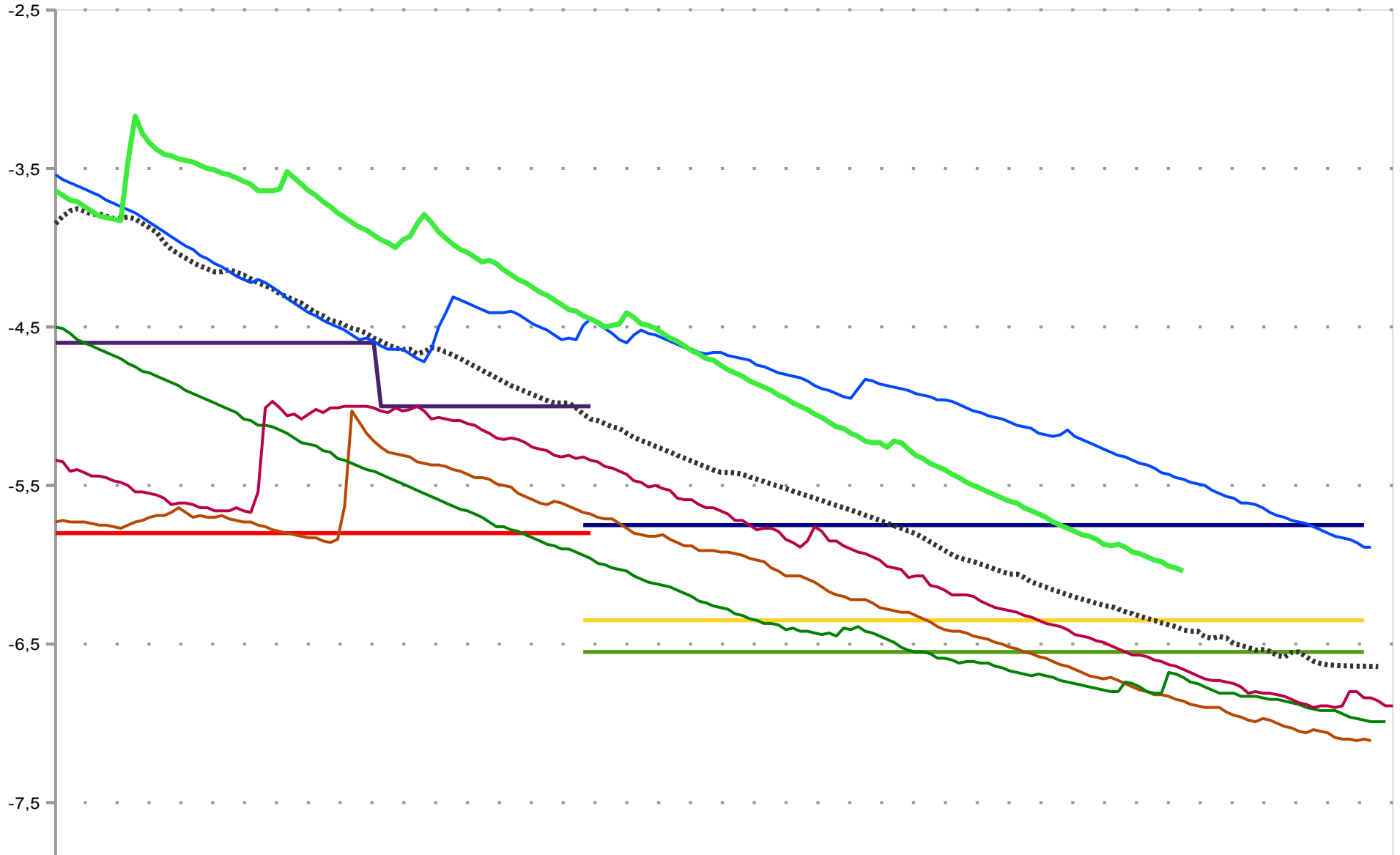


débits en m<sup>3</sup>/s

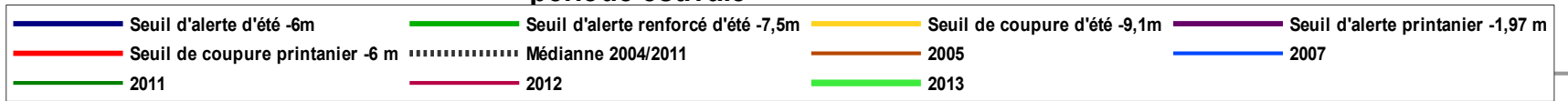


# 1 Bassin Curé Sèvres Niortaise: Piezomètre de Forges période estivale

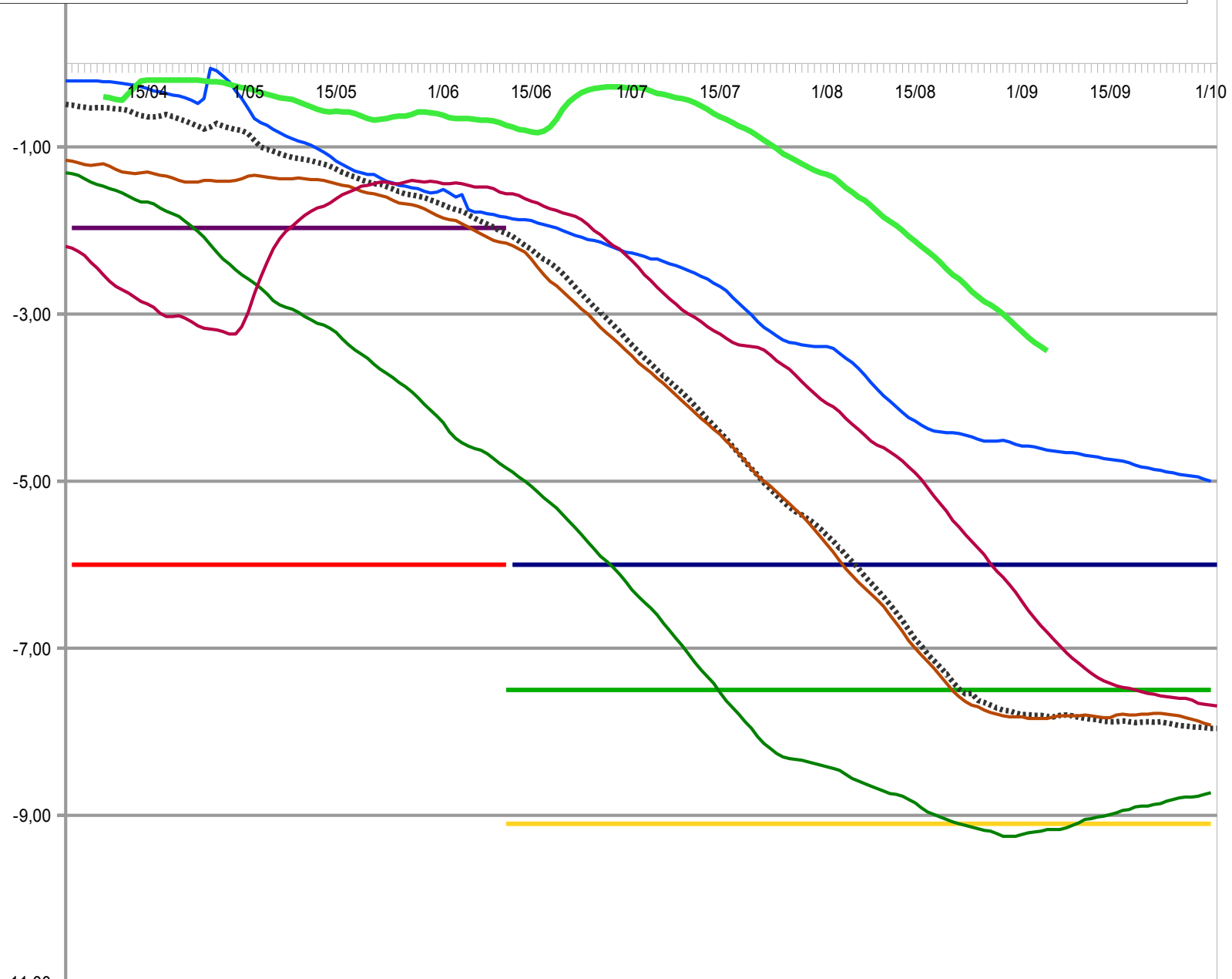
euil d'alerte d'été -5,75 m      Seuil d'alerte renforcé d'été -6,35 m      Seuil de coupure d'été -6,55 m      Seuil d'alerte printanier: -4,60 et -5m  
 euil de coupure printanier: -5,8 m      Medianne 1975-2011      2005      2007  
 011      2012      2013



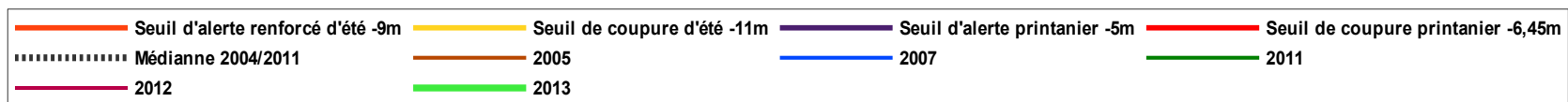
## 2 - Bassin de la Gères Devise: Piezomètre de Breuil la Réorte période estivale



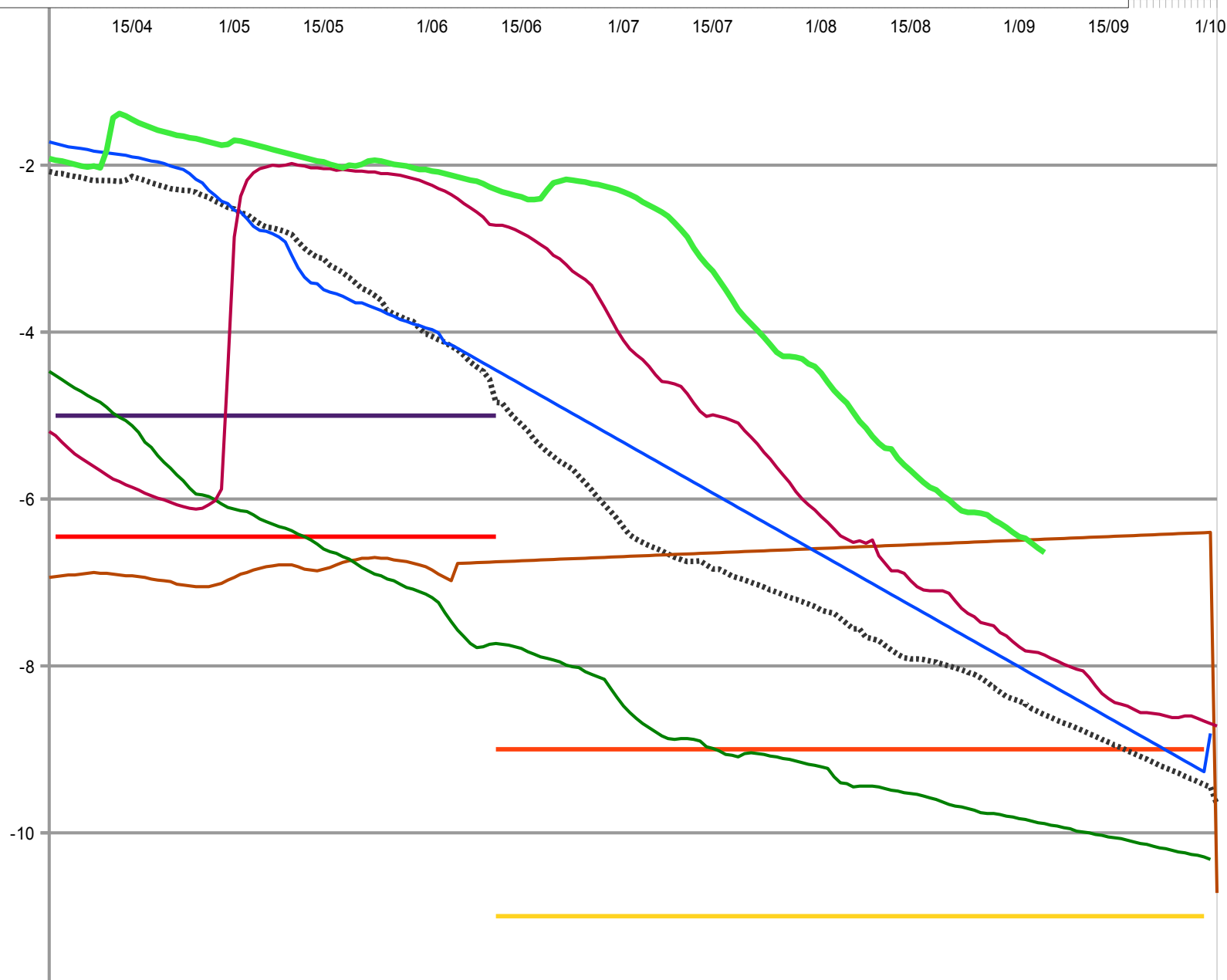
profondeur sous le repère en m



### 3 - Bassin du Mignon : Piezomètre de Prisse période estivale

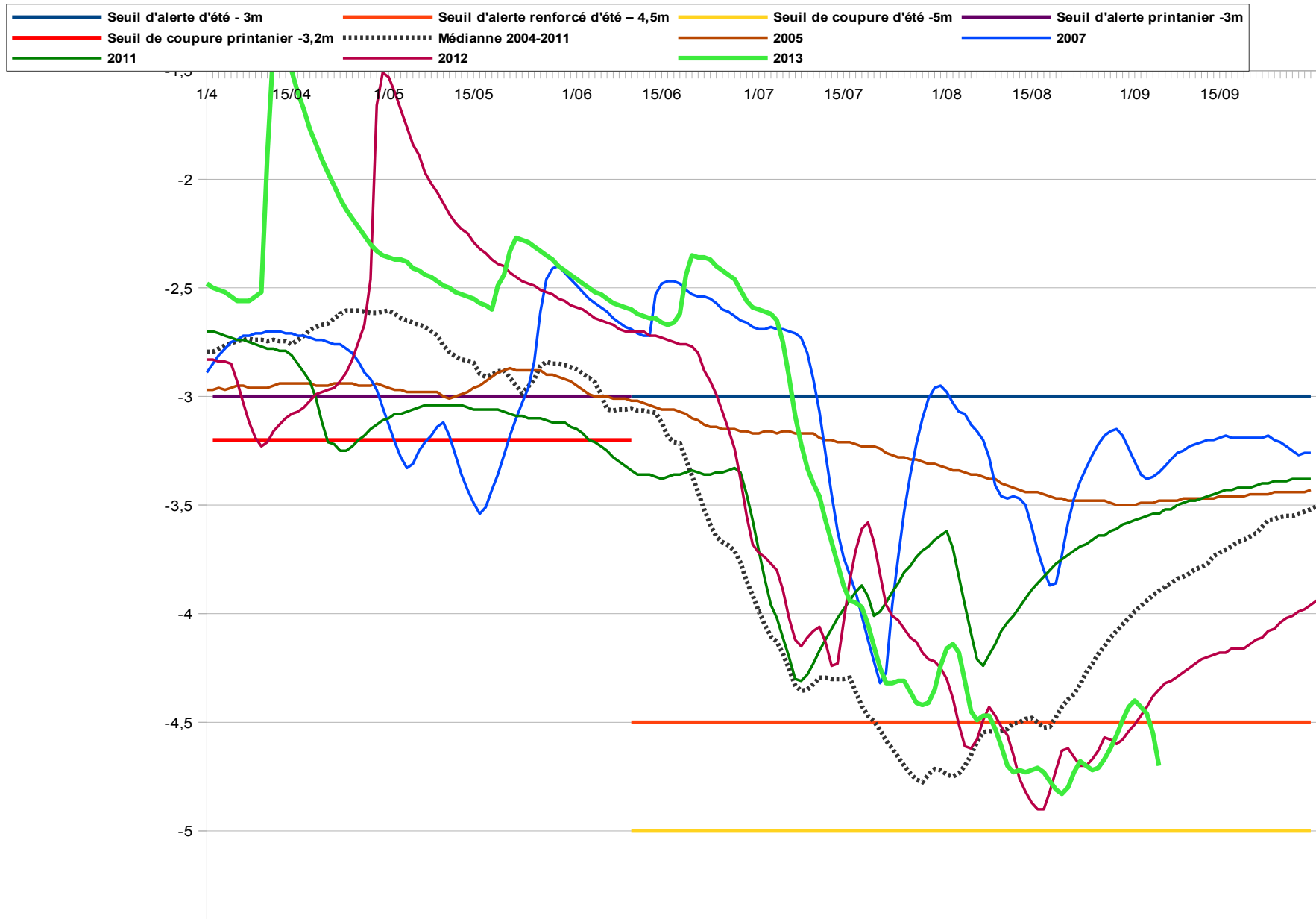


profondeur sous le repère en m



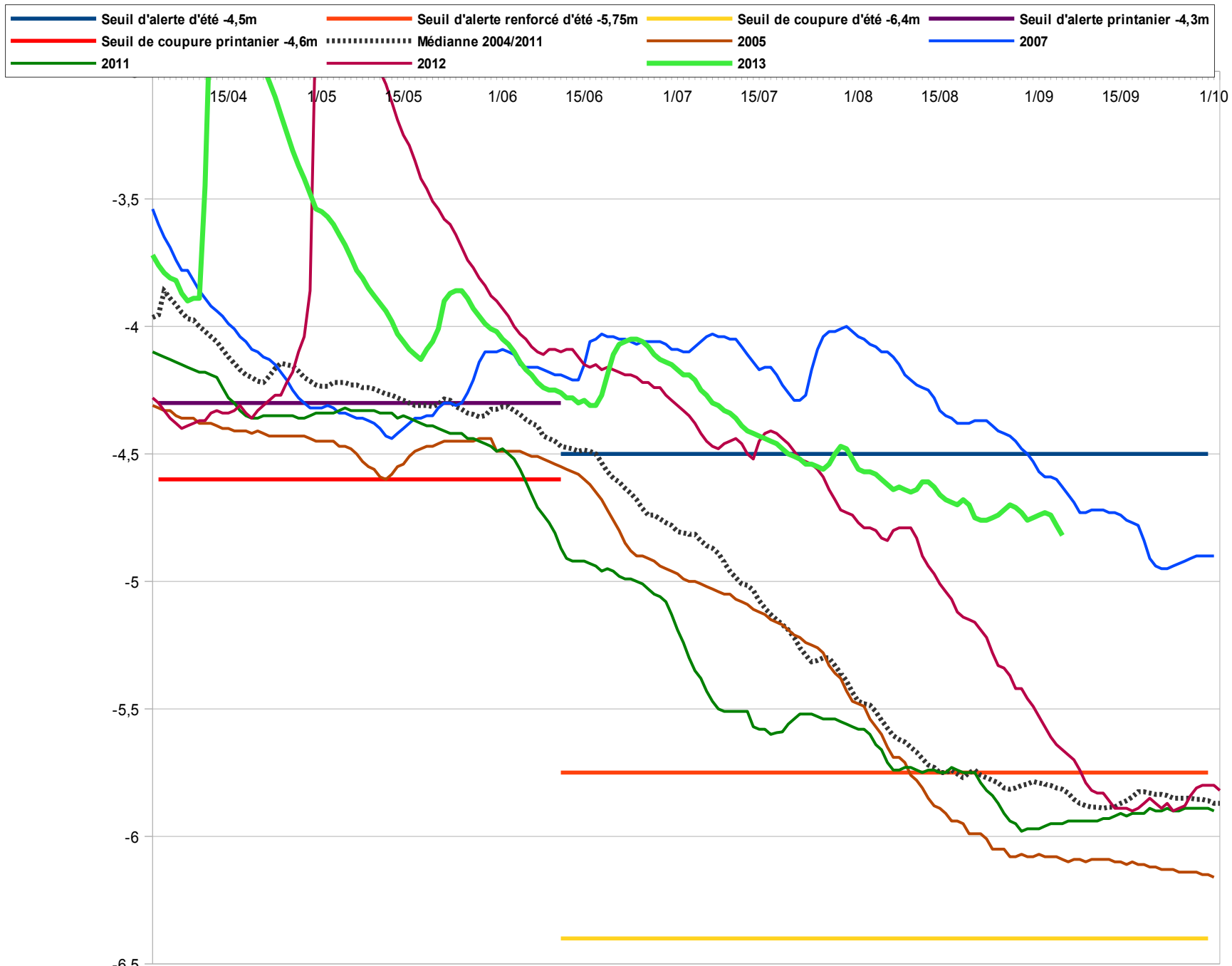
### 3 - Bassin du Mignon: Piezomètre du Bourdet période estivale

profondeur sous le repère en m

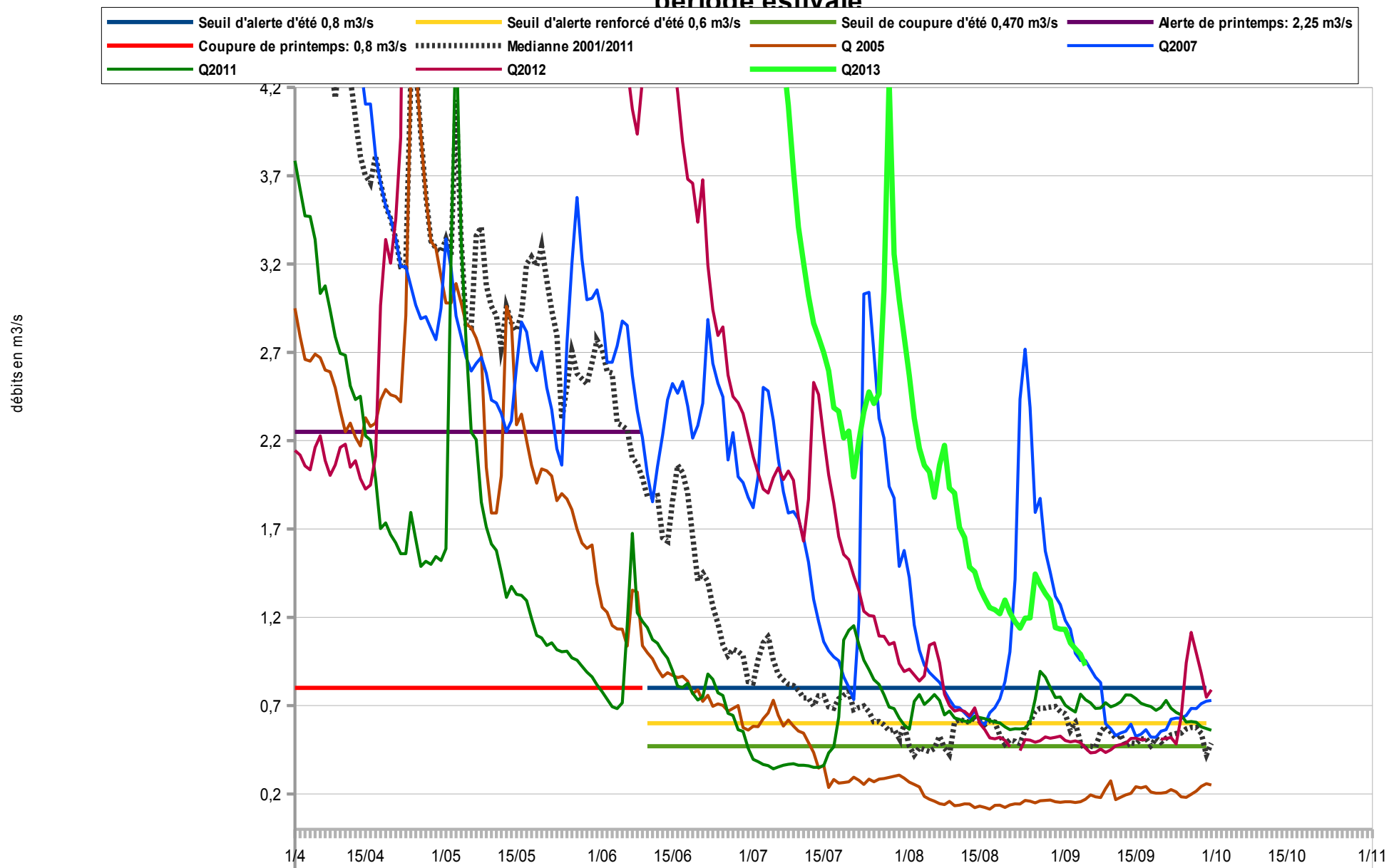


### 3 - Bassin du Mignon: Piezomètre de Saint Hilaire la Palud période estivale

profondeur sous le repère en m

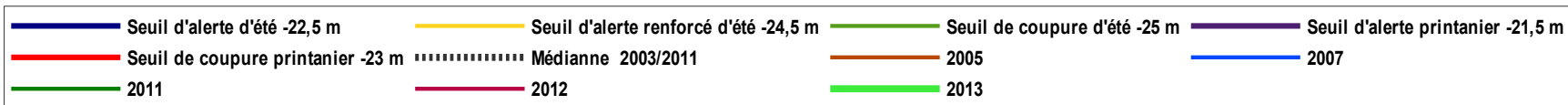


## 4 - Bassin de la Boutonne: Station de jaugeage Moulin de Châtres période estivale

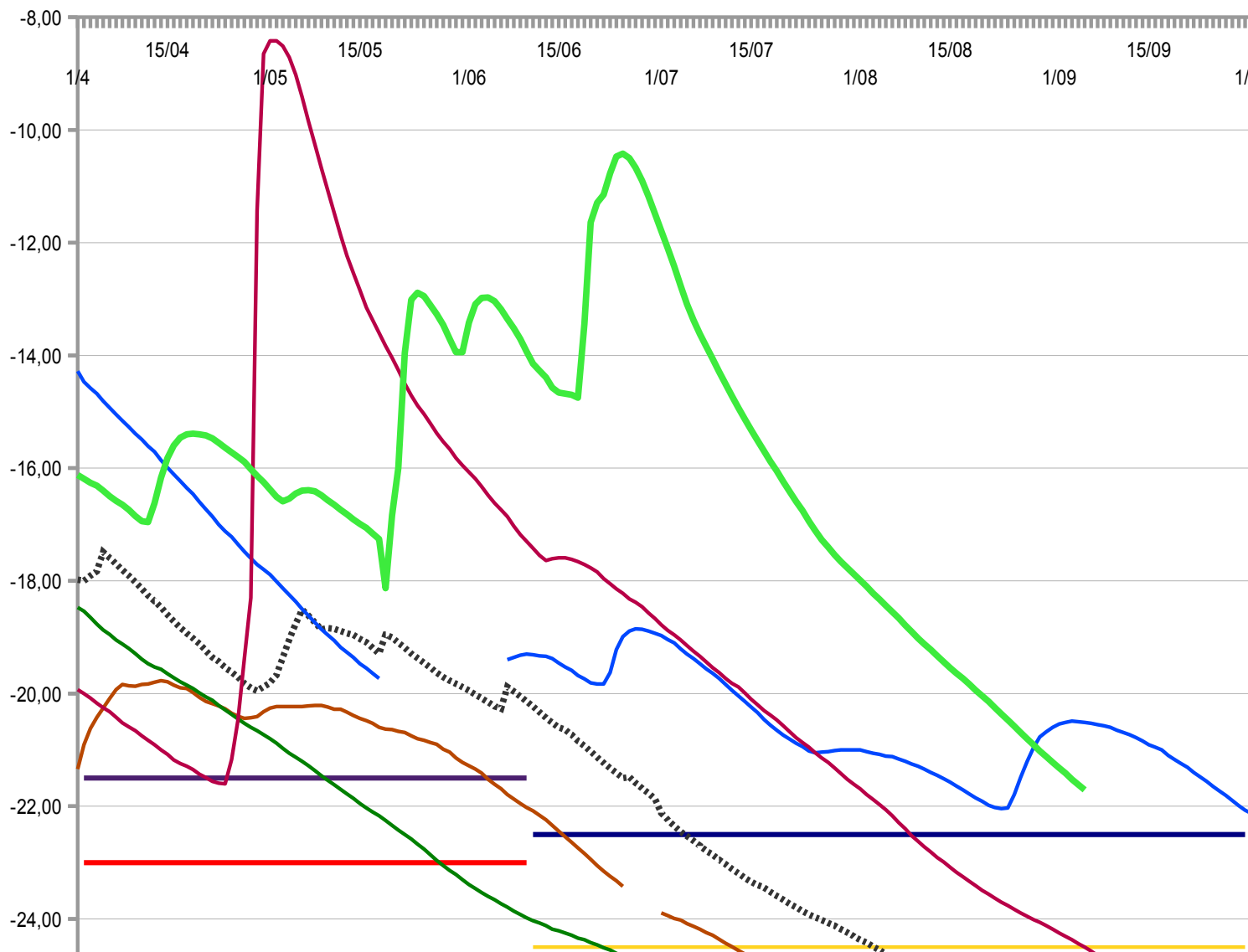




### 5- Bassin de l'Antenne Rouzille: Piezomètre de Ballans période estivale



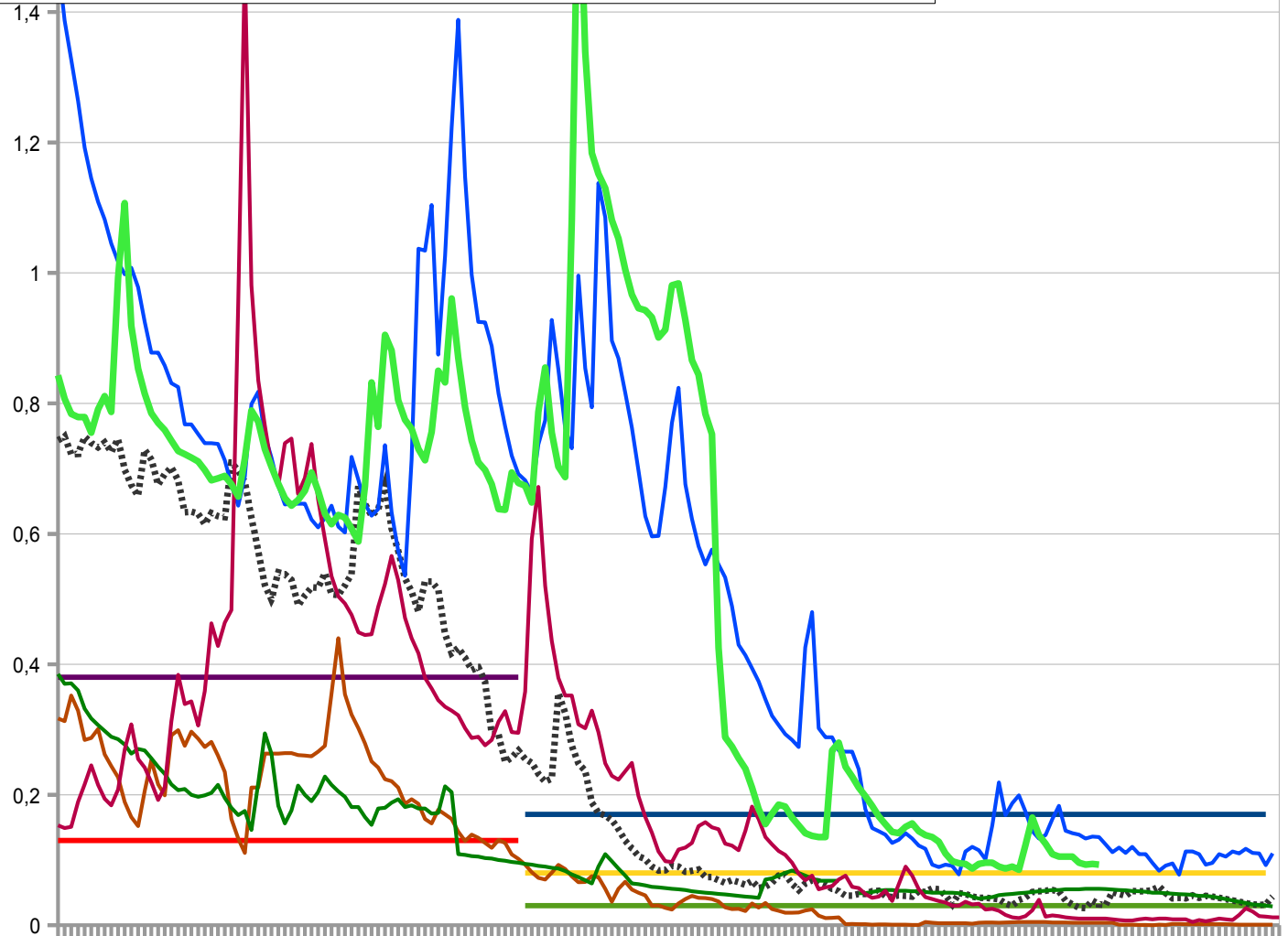
profondeur sous le repère en m



## 6 - Bassin de la Seudre: Station de St André de Lidon période estivale

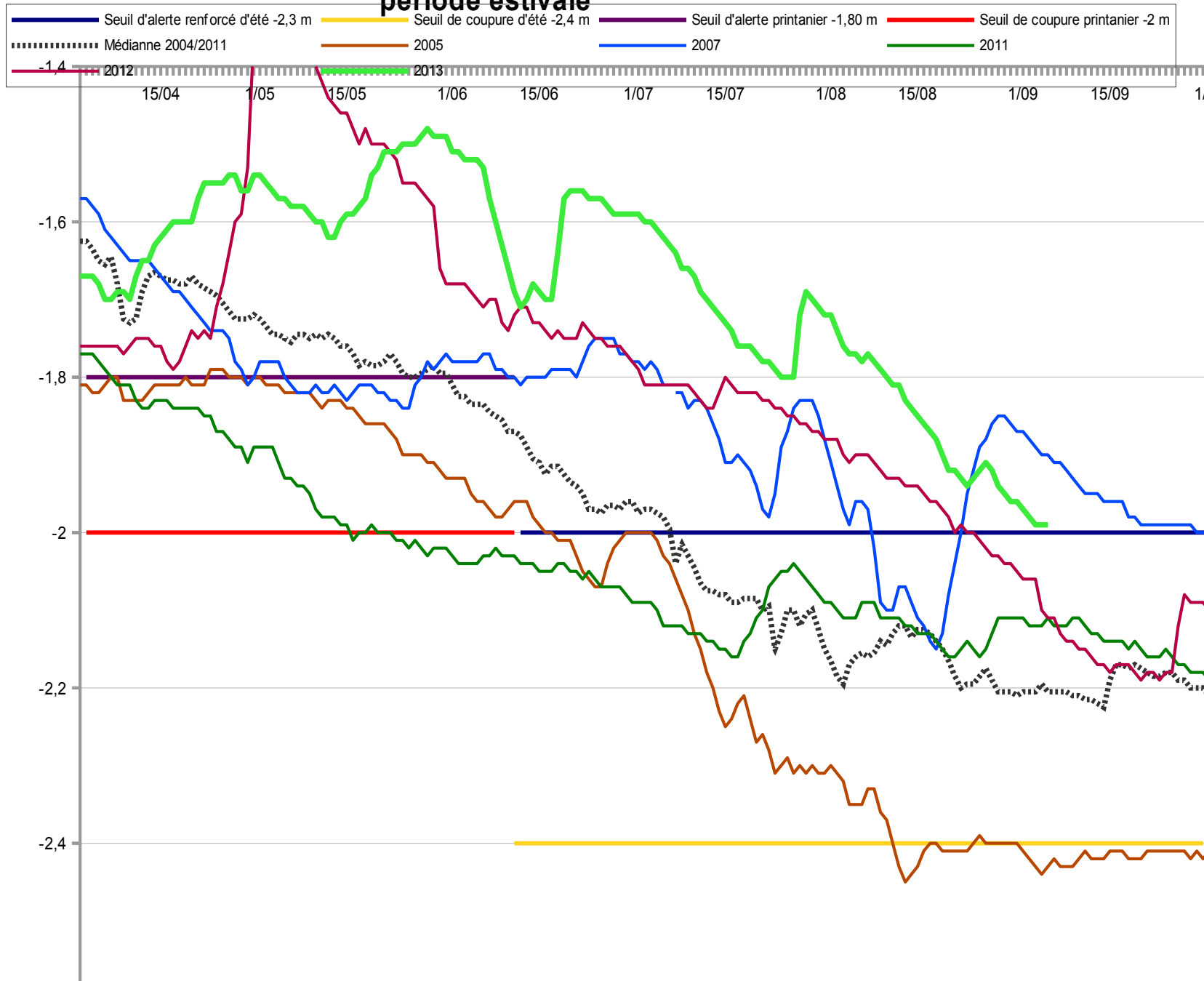


débits en m<sup>3</sup>/s



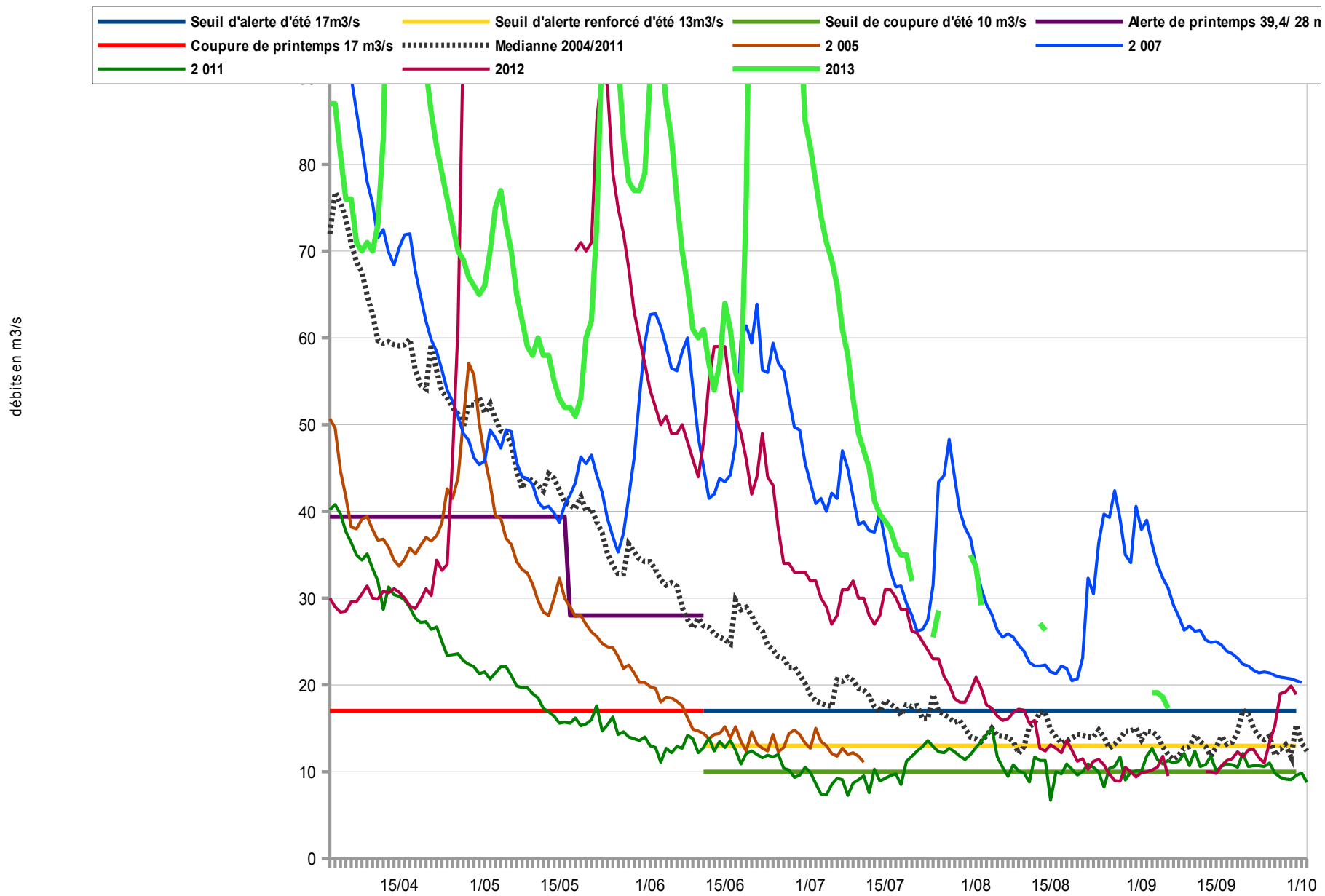
# 7- Bassin de l'Aume Couture : Piezomètre d'Aigre

## période estivale

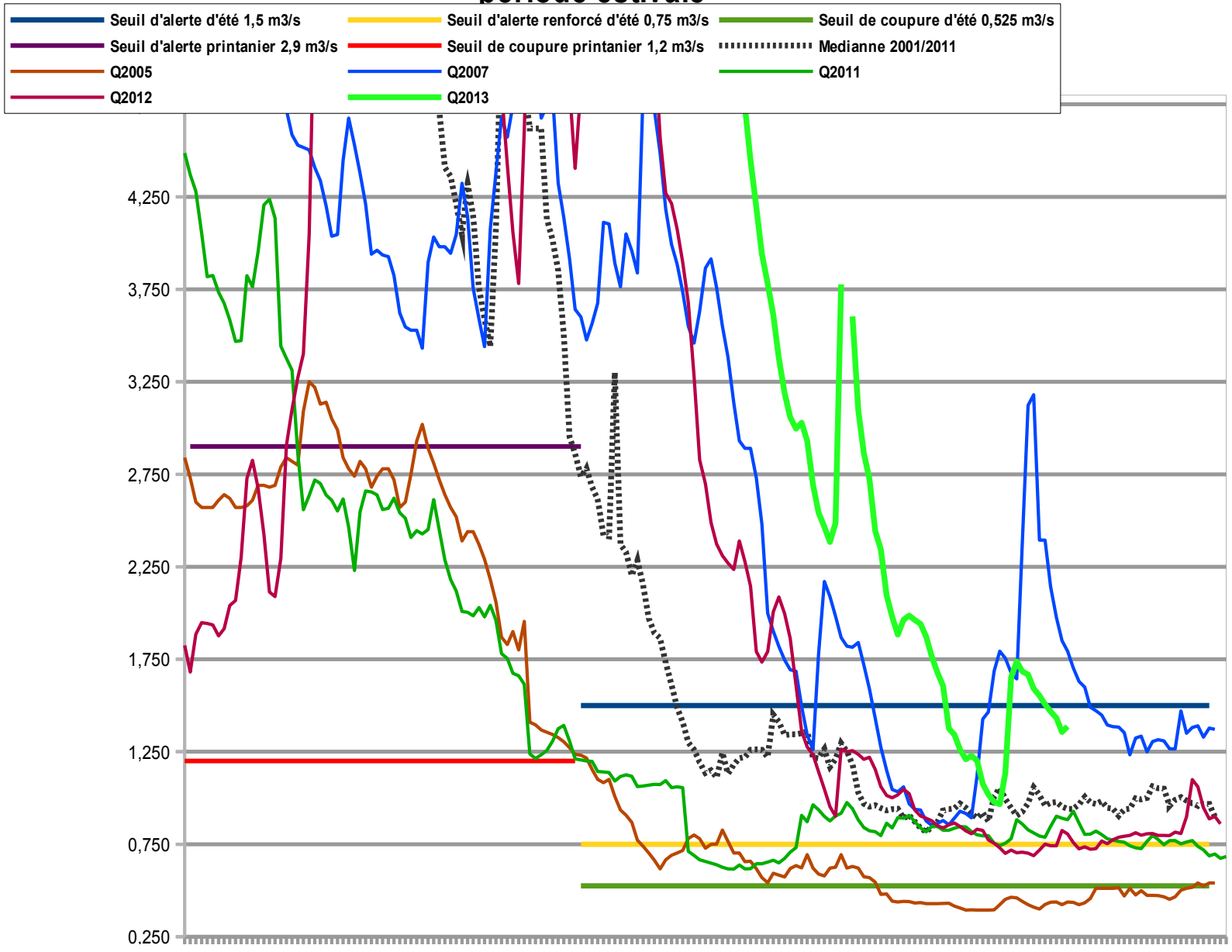


profondeur sous le repère en m

## 8 - Bassin de la Charente: Station de jaugeage de Beillant période estivale

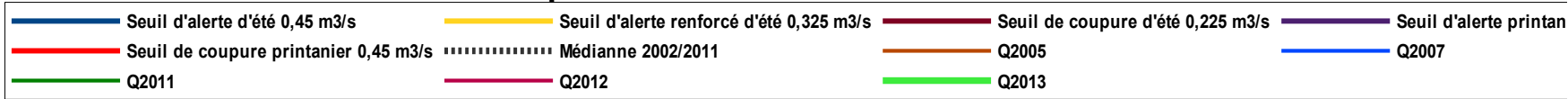


## 9 - Bassin de la Seugne: Station de de la Lijardière période estivale

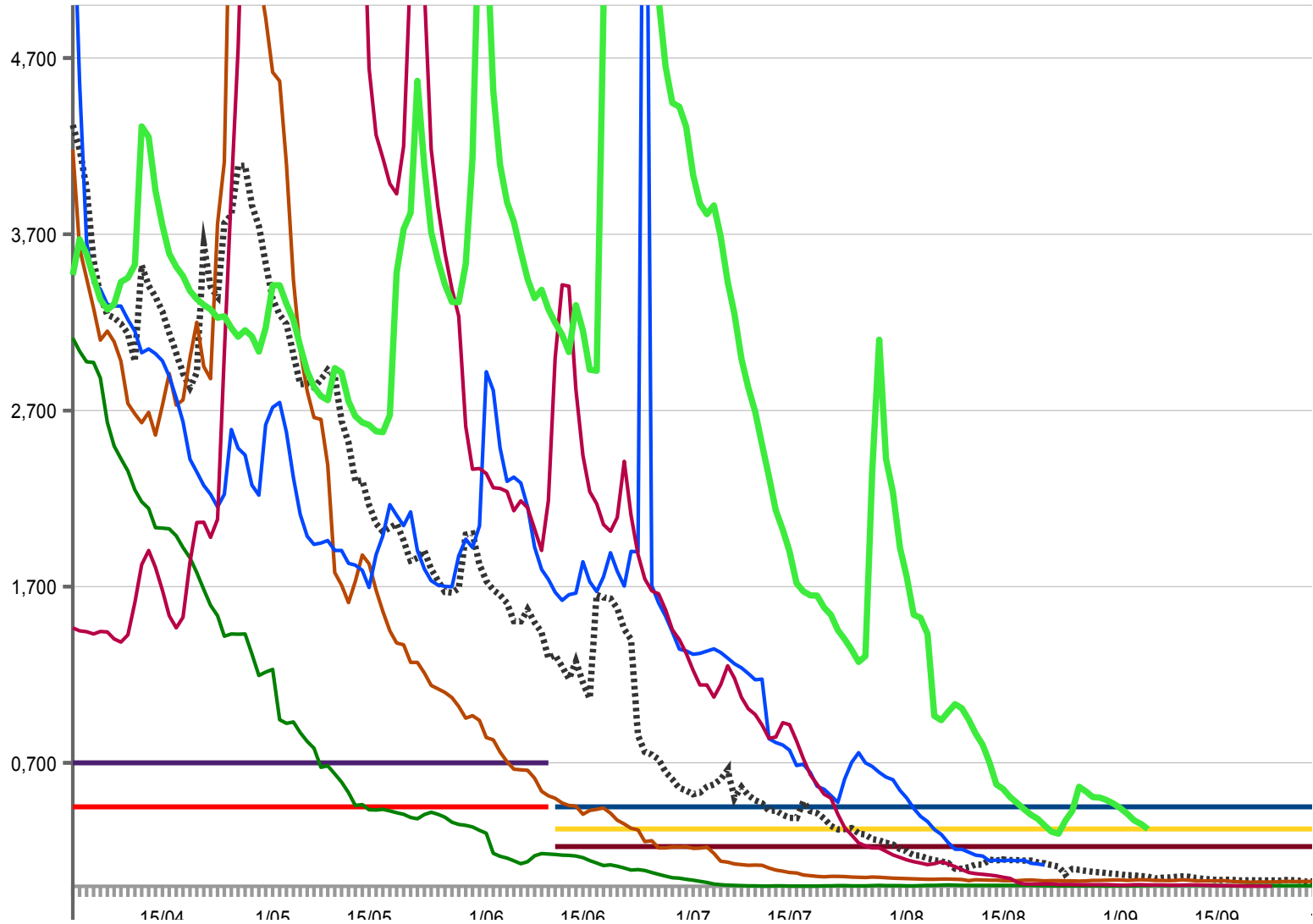


débits en m<sup>3</sup>/s

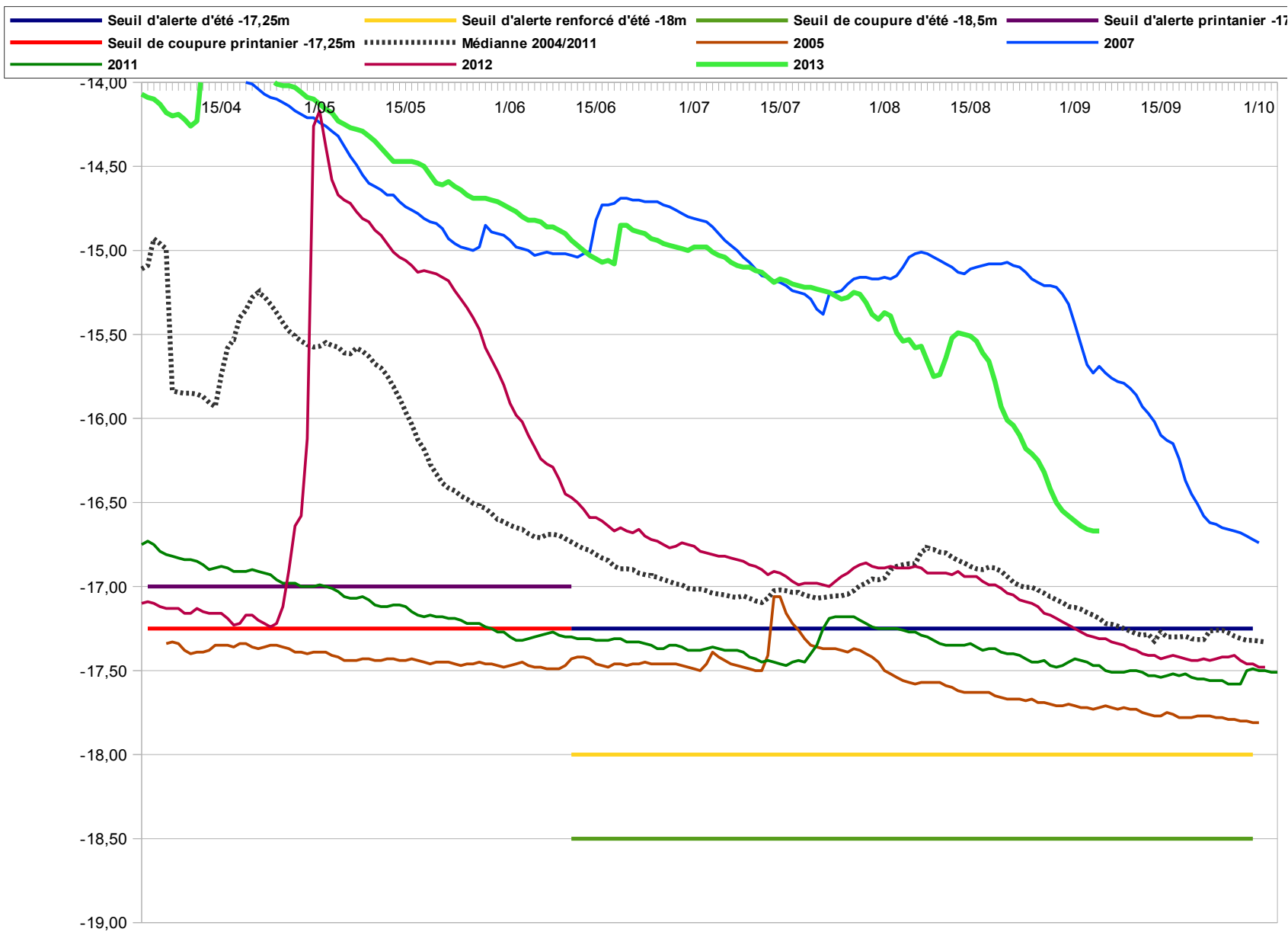
# 10 - Bassin du Né : Station des Perceptiers période estivale



débits en m<sup>3</sup>/s



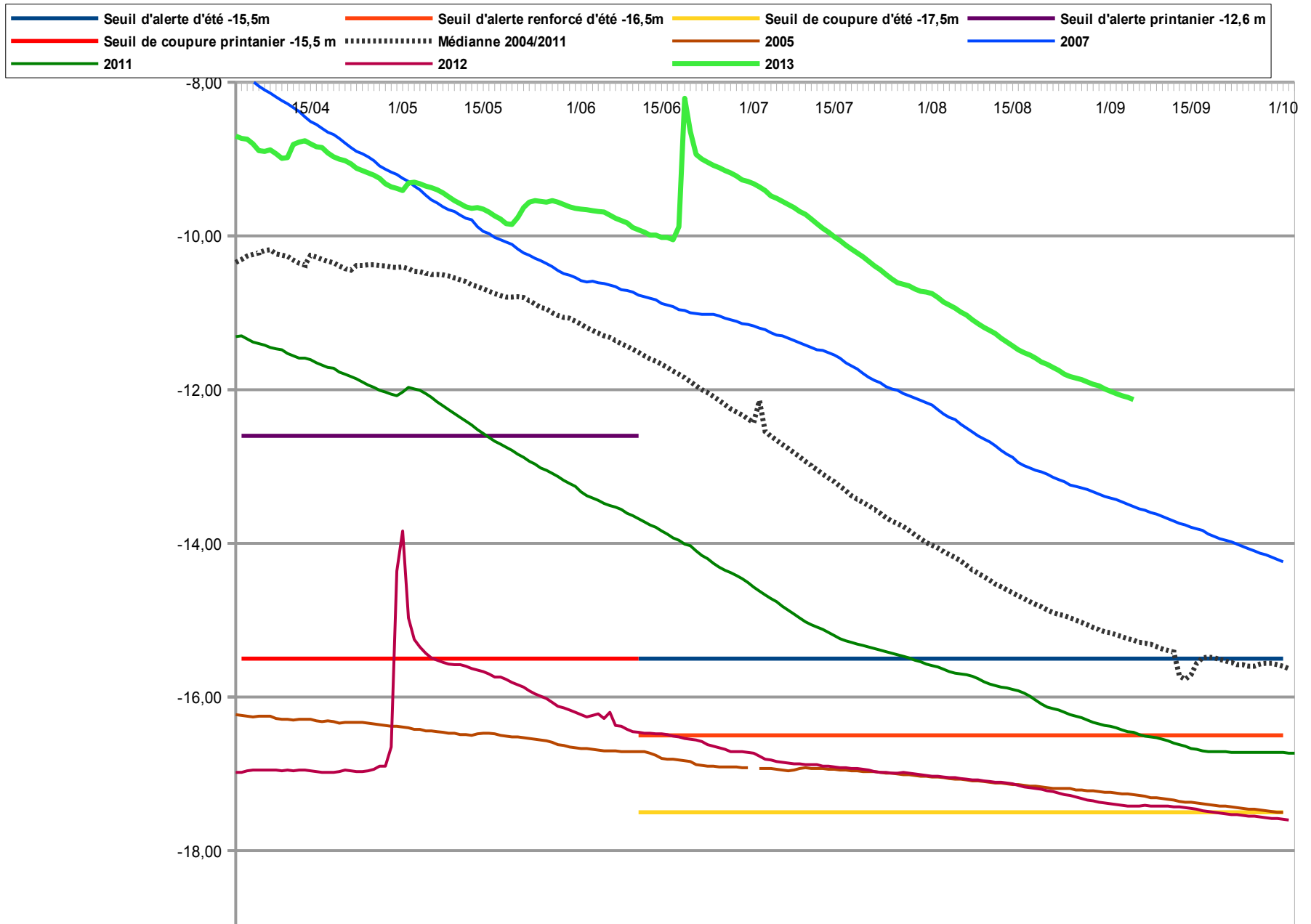
# 11 - Bassin de l'Arnoult : Piezomètre de Saint-Agnant période estivale



profondeur sous le repère en m

## 12 - Bassin des fleuves cotiers de Gironde: Piezomètre de Mortagne période estivale

profondeur sous le repère en m





# 14 - Bassin de la Dronne: Station de Bonnes période estivale

